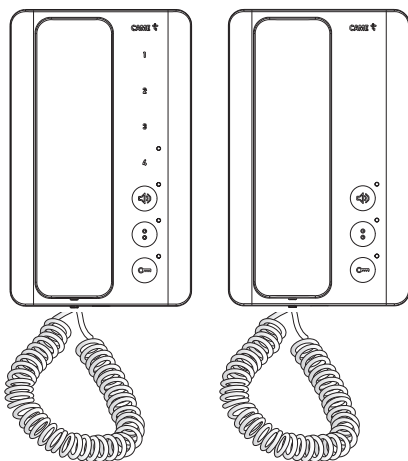





Абонентское устройство домофонной системы.


FA01371-RU



AGT A - AGT A EVO
РУКОВОДСТВО ПОЛЬЗОВАТЕЛЯ

Функция кнопок

-  ○ **Открытие двери** / Команда открытия ворот при нажатии > 3 секунд.
Светодиодный индикатор открытия двери: мигает при вызове / горит непрерывно при активной функции открытия ворот.


-  ○ **Вспомогательное устройство 2/Вызов консьержа**
Светодиодный индикатор AUX2: Оповещение о пропущенном вызове с пульта консьержа.

1 **Интерком 1:** если активирована 2-я функция, кнопка приобретает функцию "Интерком 4". Длительное воздействие подключает/отключает функцию автоматического открытия двери.

2 **Интерком 2:** если активирована 2-я функция, кнопка приобретает функцию "Интерком 5".

3 **Интерком 3:** если активирована 2-я функция, кнопка приобретает функцию "Интерком 6".


Нажатие в течение < 2 секунд (белый светодиодный индикатор мигает) подключает вызовы на интерком с 4 по 6.


-  ○ Нажатие в течение > 2 секунд (белый светодиодный индикатор мигает) подает сигнал паники на пульт консьержа (при наличии).

Функции светодиодных индикаторов:

Мигает при активированных 2-й функции и ПАНИКЕ. Непрерывно горит при активированной функции автоматического открытия двери.

Регулировка звонка

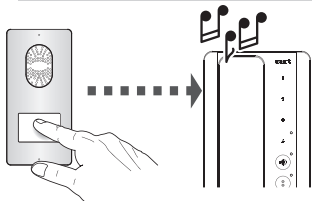
-  ○ При многократном нажатии позволяет регулировать громкость мелодии: низкая, высокая, выключенный звук (горит красный светодиодный индикатор).
Нажатие на кнопку во время разговора отключает микрофон до нового нажатия или до конца разговора.

 Для очистки используйте только мягкую и сухую или слегка смоченную водой ткань. Запрещается применять средства бытовой химии.

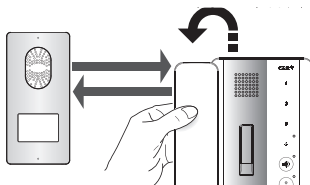
Функции кнопок 1-4, доступные в версии EVO

				
1	AUX3	ИНТ.	ИНТ.4	 АВТО
2	AUX4	ИНТ.2	ИНТ.5	—
3	AUX5	ИНТ.3	ИНТ.6	—
4	AUX6	2-я функция (ИНТ. 4-5-6)	Отключение 2-я функция	ПАНИКА
Светодиодный индикатор 4	Выключен	Выключен	Мигает	Горит непрерывно (1) мигает (4)

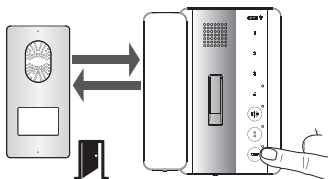
Базовые функции AGT A - AGT A EVO



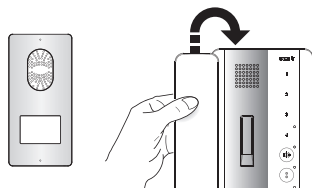
Идет вызов.



Ответ на вызов.




Открытие замка двери на вызывной панели.



Окончание связи.

Функция открытия ворот

В надлежащим образом установленной и сконфигурированной системе можно отправлять команды открытия/закрытия автоматики посредством длительного нажатия (> 3с) на кнопку . Светодиодный индикатор открытия двери указывает на состояние автоматики.

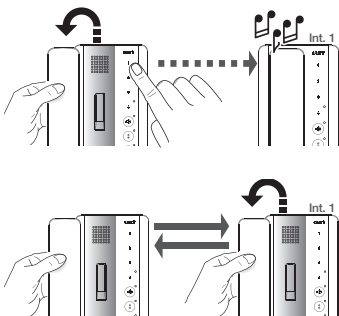
☞ Функция должна быть активирована на абонентском устройстве на стадии сопряжения вызова во время программирования системы.

Функция состояния двери

В надлежащим образом установленной системе светодиодный индикатор открытия двери указывает на текущее состояние двери.

Функция активна на стадиях, касающихся связи с вызывной панелью, и сигнализация относится к соответствующему входу вызывной панели.

Интерком AGT A EVO

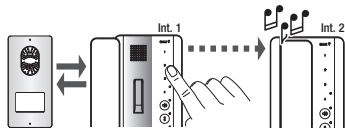


Для вызова одного из абонентских устройств поднимите трубку и нажмите кнопку желаемого абонента.

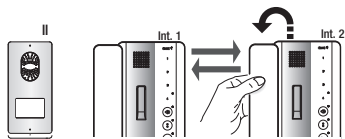
Если во время разговора между абонентскими устройствами поступает вызов с вызывной панели, на это указывает короткий звуковой сигнал, повторяющийся каждые 5 секунд.

Три последовательных гудка означают, что линия занята и вызов не может быть осуществлен.

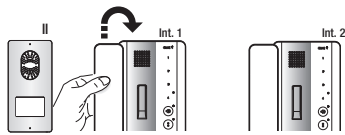
Переадресация вызова 7 AGT A EVO



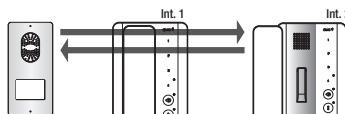
Если связь активна, выберите номер устройства, на который нужно перевести вызов.



Когда вызываемый абонент поднимет трубку, активируется связь между двумя абонентами; внешняя вызывная панель останется в режиме ожидания.

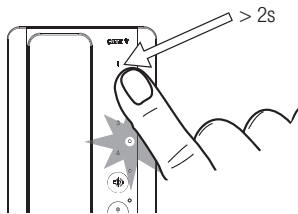


Для обеспечения связи абонента 2 с вызывной панелью, необходимо, чтобы абонент 1 положил трубку.



Абонент, получающий вызов, также может перевести его.

Функция автоматического открытия двери



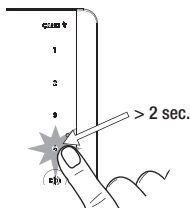
Эта функция может оказаться особенно полезной для профессиональных студий и позволяет автоматически открывать дверь при нажатии кнопки вызова на вызывной панели.

☞ Связь не устанавливается, и вызов завершается автоматически.

Функции консьержа AGT A200 EVO

Функции, описанные в данном разделе, доступны только в системах, оснащенных пультом консьержа.

Функция кнопки «Паника»



Нажмите и удерживайте не менее 2 секунд кнопку (3); абонентское устройство подаст звуковой сигнал, и загорится белый светодиод, подтверждая передачу сигнала "Паника" консьержу вместе с номером вызывающего. Светодиод абонентского устройства будет мигать до тех пор, пока консьерж не перезвонит пользователю.

Сигнал "Паника" имеет приоритет по отношению ко всем остальным вызовам.

Сигнал тревоги

Если к специальному входу абонентского устройства подключено дополнительное сигнальное устройство, его активация вызовет передачу сигнала тревоги на пульт консьержа и продублирует этот сигнал на абонентском устройстве (прерывистый звуковой сигнал в течение 10 секунд).

Вывод из эксплуатации и утилизация. Не выбрасывайте упаковку и устройство совместно с бытовыми отходами. Утилизируйте их в соответствии с требованиями законодательства, действующего в стране установки изделия. Пригодные для повторного использования компоненты отмечены специальным символом с обозначением материала.

РЕКОМЕНДУЕТСЯ ХРАНИТЬ ДАННУЮ ИНСТРУКЦИЮ ВМЕСТЕ С АБОНЕНТСКИМ УСТРОЙСТВОМ. ДАННЫЕ И ИНФОРМАЦИЯ, СОДЕРЖАЩИЕСЯ В РУКОВОДСТВЕ, МОГУТ БЫТЬ ИЗМЕНЕНЫ В ЛЮБОЕ ВРЕМЯ И БЕЗ ПРЕДВАРИТЕЛЬНОГО УВЕДОМЛЕНИЯ.

CAME 

CAME.COM

CAME S.P.A.

Via Martiri Della Libertà, 15

31030 Dosson di Casier - Treviso - Italy

tel. (+39) 0422 4940 - fax. (+39) 0422 4941